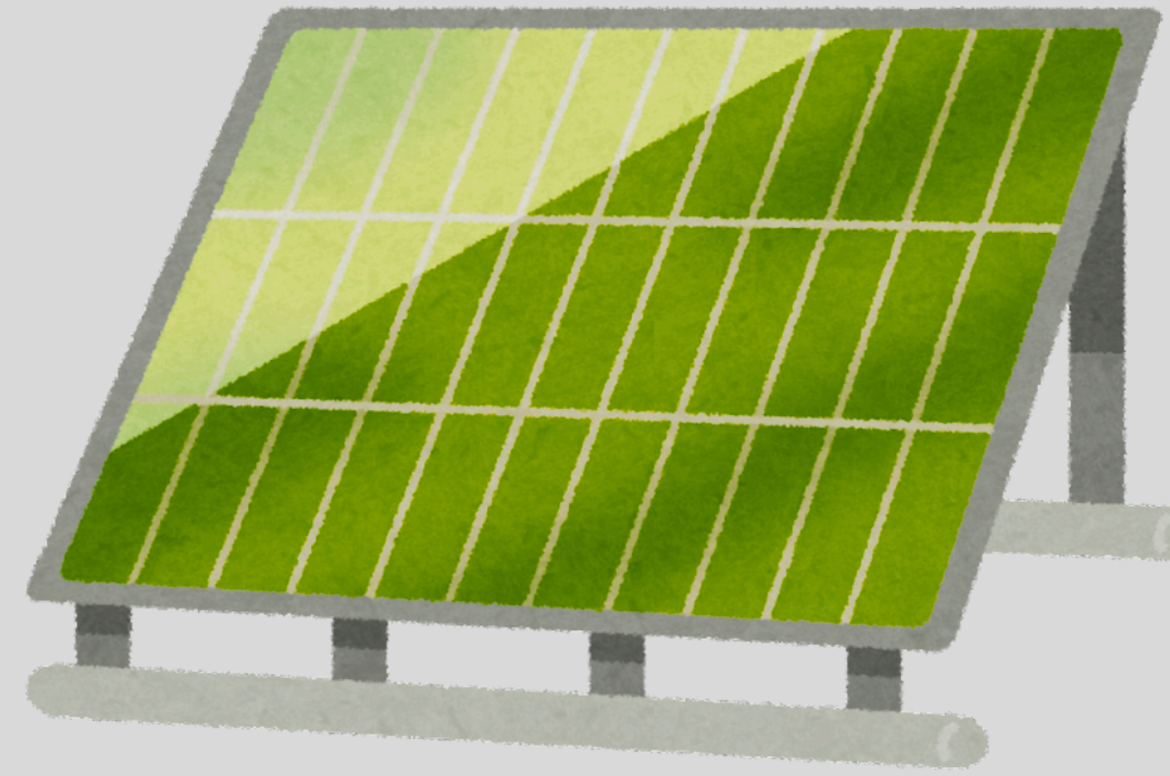
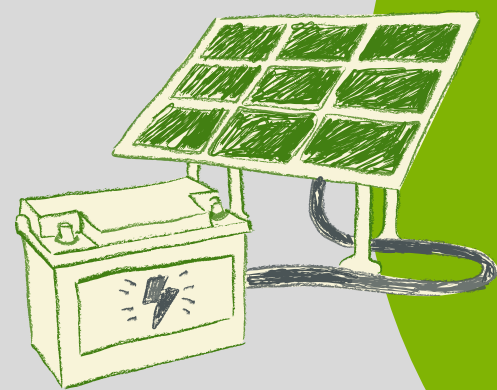


PV-Anlagen - Was passiert bei Stromausfall?



WARUM LIEFERT EINE PV-ANLAGE BEI STROMAUSFALL KEINEN STROM?



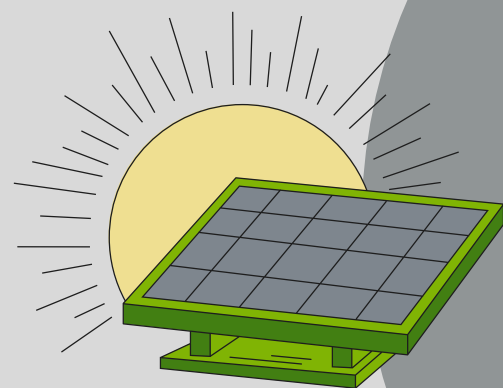
Bei Stromausfall schaltet sich die PV-Anlage automatisch ab, um Stromarbeiter zu schützen.

LÖSUNG: PV-ANLAGE + STROMSPEICHER MIT ERSATZSTROMFUNKTION



Was passiert im Ernstfall? Die Anlage erkennt den Netzausfall und wechselt in den Ersatzstrombetrieb: Speicher & laufende PV-Erzeugung versorgen das Haus.

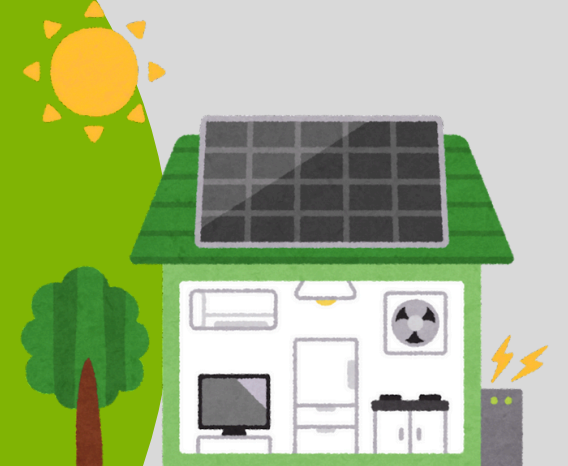
ENERGIEQUELLEN BEI BLACKOUT



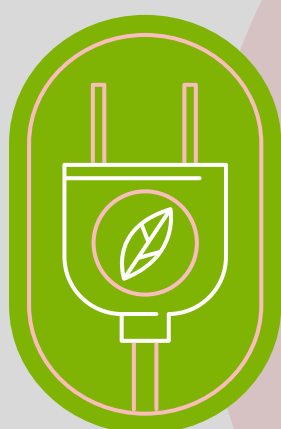
- **Stromspeicher:** Versorgt Ihr Zuhause auch nachts oder bei schlechtem Wetter.
- **Sonnenlicht:** Tagsüber produziert die Anlage weiterhin Strom.
- ☛ Kombination = maximale Versorgungssicherheit

WAS WIRD BENÖTIGT?

- ✓ PV-Anlage mit intelligenter Steuerung
- ✓ Stromspeicher mit Notstromfunktion
- ✓ Ersatzstromumschalter
- ✓ Fachgerechte Installation



VORTEILE EINER PV-ANLAGE MIT SPEICHER BEI STROMAUSFALL



- Unabhängigkeit vom Stromnetz
- Sicherheit bei Blackouts & Krisen
- Erneuerbare Energie auch ohne Netz